



# LW 30

## Listwa ochronna wciskana wąska Защитная вдавливаемая узкая рейка Narrow push-in transition strip

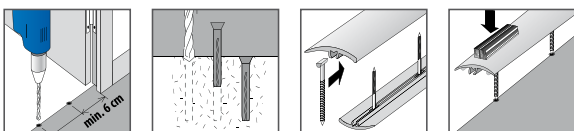
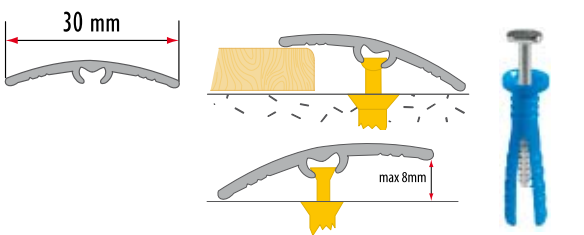
### ZASTOSOWANIE / УПОТРЕБЛЕНИЕ / APPLICATION

Listwy umożliwiają wyjątkowo estetyczne wykończenie łączenia różnych nawierzchni podłogowych, są idealnym rozwiązaniem do łączenia wykładzin z parkietem lub terakotą, tym bardziej, iż niwelują ewentualną różnicę poziomów. Niewątpliwą zaletą tych listw jest niewidoczny sposób mocowania do podłoża.

Рейки позволяют эстетично отделять соединения различных напольных покрытий. Это идеальное решение для стыковки ковровина с паркетом или керамической плиткой, так как с их помощью сглаживаются возможные различия в высоте напольных покрытий. Несомненным преимуществом этих реек также является невидимое крепление к основанию.

These strips allow for an exceptionally esthetic finish of connections between various floor surfaces. They are an ideal solution for connecting fitted carpets with parquet floor or terracotta tiles, especially as they level out possible differences of levels. The unquestionable advantage of these strips is an invisible method of mounting to the base.

### MONTAŻ / МОНТАЖ / ASSEMBLY



Przekrój Разрез Cross-section	Symbol Символ Symbol	Kolor Цвет Colour	Nr artykułu No продукта Art. No	Długość Длина Length	
Aluminium polerowane / Полированный алюминий / Polished aluminium					
	W-AL-LW	srebrny P	W-AL-LW-P-100	1,0 m	16
			W-AL-LW-P-200	2,0 m	10
Aluminium anodowane* / Анодированный алюминий* / Anodised aluminium*					
	W-AL-LW	srebrny C-0	W-AL-LW-C0-090	0,9 m	16
			W-AL-LW-C0-100	1,0 m	16
			W-AL-LW-C0-180	1,8 m	10
			W-AL-LW-C0-200	2,0 m	10
			W-AL-LW-C0-250	2,5 m	10
			W-AL-LW-C0-300	3,0 m	10
		złoty C-23	W-AL-LW-C23-090	0,9 m	16
			W-AL-LW-C23-100	1,0 m	16
			W-AL-LW-C23-180	1,8 m	10
			W-AL-LW-C23-200	2,0 m	10
			W-AL-LW-C23-250	2,5 m	10
			W-AL-LW-C23-300	3,0 m	10
		szampan C-32	W-AL-LW-C32-090	0,9 m	16
			W-AL-LW-C32-100	1,0 m	16
			W-AL-LW-C32-180	1,8 m	10
			W-AL-LW-C32-200	2,0 m	10
			W-AL-LW-C32-250	2,5 m	10
			W-AL-LW-C32-300	3,0 m	10
		oliwka C-33**	W-AL-LW-C33-090	0,9 m	16
			W-AL-LW-C33-100	1,0 m	16
			W-AL-LW-C33-180	1,8 m	10
			W-AL-LW-C33-200	2,0 m	10
			W-AL-LW-C33-250	2,5 m	10
			W-AL-LW-C33-300	3,0 m	10
c. brąz C-34**	W-AL-LW-C34-090	0,9 m	16		
	W-AL-LW-C34-100	1,0 m	16		
	W-AL-LW-C34-180	1,8 m	10		
	W-AL-LW-C34-200	2,0 m	10		
	W-AL-LW-C34-250	2,5 m	10		
	W-AL-LW-C34-300	3,0 m	10		
Mosiądz polerowany / Полированная латунь / Polished brass					
	W-MS-LW	złoty P	W-MS-LW-P-090	0,9 m	16
			W-MS-LW-P-100	1,0 m	16
			W-MS-LW-P-180	1,8 m	10
			W-MS-LW-P-200	2,0 m	10
			W-MS-LW-P-250	2,5 m	10
			W-MS-LW-P-300	3,0 m	10
Mosiądz chromowany** / Хромированная латунь** / Chrome brass**					
	W-MS-LW	srebrny CH	W-MS-LW-CH-100	1,0 m	16
			W-MS-LW-CH-200	2,0 m	10

\* Listwy anodowane należy stosować wewnątrz pomieszczeń  
 \* Анодированные профили следует использовать внутри помещений  
 \* The anodised profiles are intended for interior applications

\*\* Indywidualny termin realizacji  
 \*\* Индивидуальный срок реализации  
 \*\* Individual realization leadtime